

En pratique

Première séance

C'est un moment essentiel pour vous car c'est le premier pas vers un changement. Il n'y a que vous qui puissiez faire ce pas de géant.

Le premier entretien est une sorte d'évaluation pour vous et pour moi.

Lors de cette première séance, je vous aiderai à définir précisément le problème qui vous amène à consulter.

L'être humain choisit son destin, et ce destin est peut-être de nous rencontrer. Sentez-vous libre de me contacter pour un premier rendez-vous.

Séances suivantes

Les séances suivantes durent en moyenne une heure, parfois plus, parfois moins, en fonction de l'évolution et des nécessités du travail.

Une fois le problème défini, l'objectif à atteindre peut être clairement cerné. Le cadre et la mission déterminés, notre but est d'atteindre votre objectif.

Il s'agira de se fixer tout d'abord de petits objectifs à atteindre. A l'image d'une boule de neige qui dévale la montagne en créant et entraînant d'autres boules de neige, ces premiers objectifs atteints provoqueront à leur tour d'autres changements.

Je vous accompagnerai à la piscine, en voiture ou en haut d'une tour si le problème se situe à ce niveau.

Et comme le disent Yves DOUTRELUGNE et Olivier CONTTECIN :

"Je ne vous demanderai rien d'infaisable, d'illégal, d'immoral, ou qui puisse vous mettre en danger. De votre côté, vous serez mon partenaire actif dans ce travail. Je ne vous abandonnerai jamais, si vous faites tout pour me rendre inutile aussi vite que possible".

Et sa version inversée : "je vous abandonnerai sûrement si vous ne faites pas tout pour me rendre inutile aussi vite que possible."

Je solliciterai vos ressources créatives en proposant différentes formes d'expression (tâche, dessins, mise en situation...). Ces tâches sont toujours décidées en fonction de votre capacité et avec votre accord.

C'est ensemble que nous activerons vos ressources et vos talents.

Nombre de séances

En pratique

Écrit par Administrator

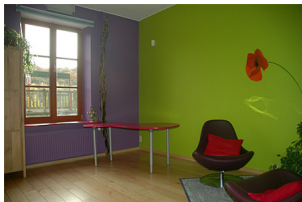
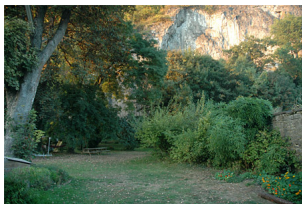
Mardi, 11 Août 2009 13:33 - Mis à jour Mardi, 28 Avril 2015 11:49

Votre thérapie est la plus brève possible mais se doit d'être aussi longue que nécessaire.
Le nombre des séances se situe entre 3 et 10.

Lieu

Je consulte chez moi dans un cadre magnifique et ressourçant. Mes patients apprécient ce cadre chaleureux et simple d'une maison colorée qui pétille et qui vit.

En cas d'urgence, je me déplace à domicile (soins palliatifs, personnes à mobilité réduite...).



En pratique

Écrit par Administrator

Mardi, 11 Août 2009 13:33 - Mis à jour Mardi, 28 Avril 2015 11:49



Prix

Ils ne constituent jamais un obstacle au traitement car ils peuvent être négociés en fonction des situations.

Une séance, non-décommandée 24h avant, est due la séance suivante.